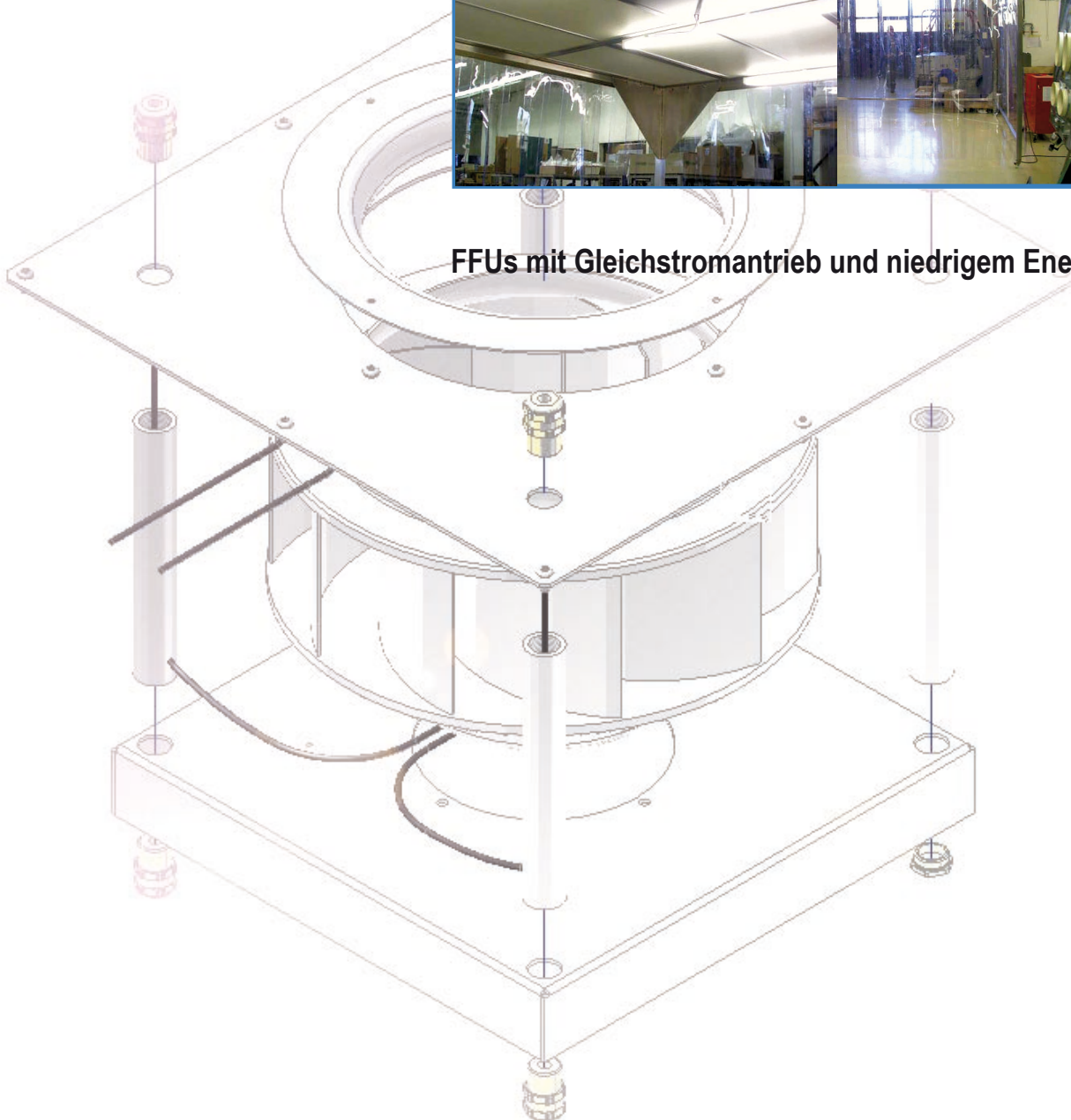


VeFiMo *economy*



FFUs mit Gleichstromantrieb und niedrigem Energieverbrauch



VeFiMo economy

FFUs mit Gleichstromantrieb und niedrigem Energieverbrauch

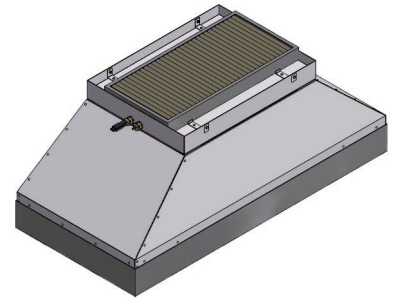
Die VeFiMo economy besteht aus einer leichten Gehäusekonstruktion aus Aluminium verbunden mit dem HEPA-Filter. In das Gehäuse eingebaut ist eine Motor-Laufradkombination mit einem hocheffizienten EC-Motor.

Die Ventilator-Filter-Einheit saugt die Luft von oben aus einem Plenum an und fördert diese durch die HEPA-Filterzelle in den Schutzbereich.

Die VeFiMo economy ist einsetzbar bis zur Reinraumklasse 1 nach DIN EN 14644-1 bzw. bis zur Klasse A nach EG-GMP.

Ob eingebaut in eine großflächigen Reinraumdecke oder als Reinluftmodul für Minienviroments, die VeFiMo ist vielseitig anwendbar.

Im Vordergrund steht immer die Kundenanforderung an Produkt- und/oder Personenschutz



VeFiMo 0612 mit Vorfilter F5

Technische Daten VeFiMo 612

Rastergröße [mm]:	600x1200
Länge x Breite [mm]:	540x1140
Bauhöhe [mm]:	300
Bauhöhe inkl. Vorfilter [mm]:	375
Gewicht pro VeFiMo [kg]:	15
Druckdifferenz max. [Pa]:	250
Spannung/Phase: [V]	208-277/1ph
Luftvolumenstrom: [m³/h]	1.175

VeFiMo 1212

Rastergröße [mm]:	1200x1200
Länge x Breite [mm]:	1140x1140
Bauhöhe [mm]:	300
Bauhöhe inkl. Vorfilter [mm]:	375
Gewicht pro VeFiMo [kg]:	22
Druckdifferenz max. [Pa]:	250
Spannung/Phase: [V]	208-277/1ph
Luftvolumenstrom: [m³/h]	2.350

Besondere Merkmale

- Modulares System, steckerfertig
- Höchste Reinraumklassen
- Geringe Investitionskosten
- Geringer Energieverbrauch
- Niedrige Geräuschemissionen
- Wartungsfreies System
- Hoher Wirkungsgrad
- Sonderabmessungen auf Anfrage möglich

Reinheitsklassen:

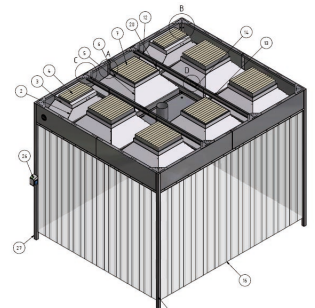
ISO 1 - ISO 8 (DIN EN ISO 14644 Teil1)
Klasse C, B und A, GMP

Materialien:

Aluminium eloxiert [Standard]
Edelstahl geschliffen
Stahl pulverbeschichtet

Einsatzgebiete

Pharmazeutische Industrie
Chemische Industrie
Medizintechnik
Lebensmittelindustrie
Mikroelektronik
Optoelektronik
Mikrosystemtechnik



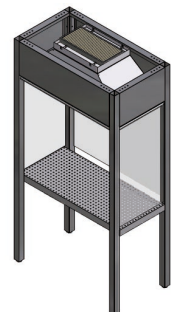
Reinraumkabine Klasse A. 3.816 x 3.204 x 3.024 mm



Reinraumkabine aus Edelstahl, Klasse A mit VeFiMos

Wünschen Sie mehr Informationen?

Rufen Sie uns an, wir beraten Sie gerne.
Sicher haben wir die für sie optimale Lösung,
die wir in kürzester Zeit realisieren können.



LF-Workstation 1.368 x 756 x 1.836 mm

Zubehör

Vorfilter G3 - F5
Programmregler 0-10 V
Geschwindigkeitssensor
Sammelstörmeldung

ART - GmbH

Anlagenbau Reinraum Technik
Siessweg 19
D-72531 Hohenstein
Tel. +49 - 7383 - 9490-0
Fax +49 - 7383 - 9490-29
info@art-reinraumtechnik.de
www.art-reinraumtechnik.de

Technische Änderungen vorbehalten!